

HER SCHEPPEN



- 001 Heilige Familie en Sint-Corneel, Antwerpen (Borgerhout)
- 002 Heilig Hart, Antwerpen
- 003 Sint-Rochus, Blankenberge
- 004 Sint-Lambertus, Ham (Kwaadmechelen)
- 005 Onze-Lieve-Vrouw, Oud-Heverlee (Haasrode)
- 006 Sint-Jozef, Oudenaarde
- 007 Sint-Amandus, Roeselare
- 008 Onze-Lieve-Vrouw, Tielt
- 009 Sint-Amandus, Avelgem (Kerkhove)
- 010 Onze-Lieve-Vrouw en Sint-Rochus, Boom
- 011 Sint-Walburga, Brugge
- 012 Sint-Pieter, Galmaarden
- 013 Sint-Laurentius, Heuvelland (Kemmel)
- 014 Sint-Cornelius, Kluisbergen (Ruien)
- 015 Sint-Stefanus, Merchtem (Brussegem)
- 016 Onze-Lieve-Vrouw Onbevlekt Ontvangen, Merchtem (Peizegem)
- 017 Sint-Trudo, Peer (Wijchmaal)
- 018 Sint-Jozef, Rijkevorsel
- 019 Jan Ruusbroec en Onze-Lieve-Vrouw, Sint-Pieters-Leeuw (Ruisbroek)
- 020 Sint-Eligius, Staden (Vijfwegen)
- 021 Onze-Lieve-Vrouw ten Poel, Tienen
- 022 Sint-Maarten, Tienen (Vissenaken)
- 023 Sint-Pieter, Tienen (Vissenaken)
- 024 Sint-Jozef, Zonhoven (Halveweg)
- 025 Sint-Martinus, Zottegem (Oombergen)
- 026 Sint-Amandus, Zwevegem
- 027 Sint-Jozef, Aalst
- 028 Heilig Kruis, Assenede (Boekhoute)
- 029 Heilige Magdalena, Brugge
- 030 Sint-Martinus, Deinze (Sint-Martens-Leerne)
- 031 Sint-Jozef, Gent
- 032 Sint-Jozef, Harelbeke
- 033 Onze-Lieve-Vrouw van Banneux, Hasselt
- 034 Sint-Martinus, Hasselt
- 035 Sint-Clemens, Hoogstraten (Minderhoutdorp)
- 036 Onze-Lieve-Vrouw, Kortenberg
- 037 Sint-Petrus, Kruibeke (Bazel)
- 038 Sint-Blasius, Leopoldsburg (Heppen)
- 039 Sint-Bernardus, Lubbeek
- 040 Sint-Martinus, Merelbeke (Schelderode)
- 041 Sint-Jozef, Niel (Hellegat)
- 042 Onze-Lieve-Vrouw van Fatima, Sint-Truiden,
- 043 Sint-Amandus, Willebroek (Blaasveld)
- 044 Sint-Odulphus, Zoutleeuw (Booienhoven)
- 045 Onze-Lieve-Vrouw Onbevlekt Ontvangen, Alken (Terkoest)
- 046 Sint-Jan Baptist en Eligius, Anzegem
- 047 Heilige Familie, Asse (Asbeek)
- 048 Sint-Gaugericus, Asse (Kobbegem)
- 049 Sint-Lambertus, Beernem (Oedelem)
- 050 Sint-Joris, Beernem
- 051 Sint-Theodardus, Beringen
- 052 Sint-Martinus, Borgloon (Gors-Opleeuw)
- 053 Sint-Pantaleon, Borgloon (Kerniel)
- 054 Sint-Pieter Gingelom (Boekhout)
- 055 Sint-Bavo, Herentals (Noorderwijk)
- 056 Sint-Jacobus, Heusden-Zolder (Eversel)
- 057 Sint-Wilibroordus, Heusden-Zolder
- 058 Sint-Egidius, Kaprijke (Lembeke)
- 059 Sint-Lambertus, Laakdal (Eindhout)
- 060 Sint-Niklaas, Laakdal (Klein-Vorst)
- 061 Heilige Familie, Lier
- 062 Sint-Franciscus, Menen
- 063 Sint-Jozef, Menen
- 064 Sint-Aldegondis, Merelbeke (Lemberge)
- 065 Sint-Christoffel, Oosterzele (Scheldewindeke)
- 066 Sint-Godelieve, Oostkamp (Baliebrugge)
- 067 Sint-Eligius, Oostkamp (Ruddervoorde)
- 068 Sint-Stefanus, Puurs-Sint-Amunds (Lippelo)
- 069 Sint-Katharina, Puurs-Sint-Amunds (Ruisbroek)
- 070 Onze-Lieve-Vrouw van Altijddurende Bijstand, Ronse (Klijpe)
- 071 Don Bosco, Sint-Niklaas
- 072 Sint-Quintinus, Sint-Truiden (Gelinden)
- 073 Christus Koning, Temse
- 074 Sint-Jozef, Temse
- 075 Sint-Jan Evangelist, Temse (Steendorp)
- 076 Sint-Eligius, Zonhoven (Terdonk)
- 077 Onze-Lieve-Vrouw Maagd der Armen, Zonhoven (Termolen)
- 078 Onze-Lieve-Vrouw, Zonnebeke
- 079 Sint-Anna, Antwerpen (Borgerhout)
- 080 Sint-Martinus, Brakel (Opbrakel)
- 081 Heilige Amandus, Denderleeuw (Iddergem)

**INVENTARIS / UITGEVOERDE HAALBAARHEIDSONDERZOEKEN
PER ONTWERPTEAM**

**BOGDAN
& VAN BROECK i.s.m.
prof. dr. Thomas Coomans
& Rebel Group**



001
Heilige Familie
en Sint-Corneel,
Antwerpen (Borgerhout),
verbinden 01

P.262



002
Heilig Hart, Antwerpen



003
Sint-Rochus,
Blankenberge



004
Sint-Lambertus,
Ham (Kwaadmechelen),
wegnemen 01

P.162



005
Onze-Lieve-Vrouw,
Oud-Heverlee (Haasrode),
opdelen 01

P.98



006
Sint-Jozef,
Oudenaarde



007
Sint-Amandus,
Roeselare



008
Onze-Lieve-Vrouw,
Tielt

**TV Studio
Thys Vermeulen
Studio Roma i.s.m.
Sven Sterken
(KU Leuven)
Util Struktuurstudies
Henk Pijpaert Engineering**



009
Sint-Amandus,
Avelgem (Kerkhove),
verbinden 02

P.264



010
Onze-Lieve-Vrouw
en Sint-Rochus,
Boom,
verbinden 03

P.266



011
Sint-Walburga, Brugge



012
Sint-Pieter,
Galmaarden,
activeren 01

P.242



013
Sint-Laurentius,
Heuvelland (Kemmel),
wegnemen 02

P.166

De volgende bladzijden bieden een overzicht van alle 141 kerkgebouwen waarvoor in het kader van het Projectbureau Herbestemming Kerken een haalbaarheidsonderzoek werd uitgevoerd. Wanneer een studie aan bod komt in de selectie op P. 81 e.v., dan wordt verwezen naar het desbetreffende lemma en volgnummer, met de paginering.



014
Sint-Cornelius,
Kluisbergen (Ruien),
openen 01

P.84



015
Sint-Stefanus,
Merchtem (Brussegem),
faciliteren 01

P.204



016
Onze-Lieve-Vrouw
Onbevlekt Ontvangen,
Merchtem (Peizegem)



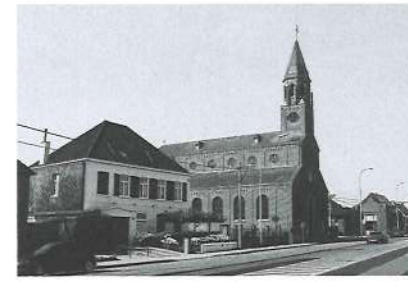
028
Heilig Kruis,
Assenede (Boekhoute),
ontsluiten 02

P.222



029
Heilige Magdalena,
Brugge,
activeren 02

P.244



030
Sint-Martinus,
Deinze (Sint-Martens-Leerne)



017
Sint-Trudo,
Peer (Wijchmaal)



018
Sint-Jozef,
Rijkevorsel



019
Jan Ruusbroec en
Onze-Lieve-Vrouw,
Sint-Pieters-Leeuw (Ruisbroek)



031
Sint-Jozef, Gent,
ontsluiten 03

P.224



032
Sint-Jozef, Harelbeke,
afzonderen 02

P.126



033
Onze-Lieve-Vrouw
van Banneux, Hasselt,
afzonderen 03

P.128



020
Sint-Eligius,
Staden (Vijfwegen)



021
Onze-Lieve-Vrouw
ten Poel, Tienen,
integrenen 01

P.188



022
Sint-Maarten,
Tienen (Vissenaken)



034
Sint-Martinus, Hasselt,
ontsluiten 04

P.226



035
Sint-Clemens, Hoogstraten
(Minderhoutdorp)



036
Onze-Lieve-Vrouw,
Kortenberg,
afzonderen 04

P.130



023
Sint-Pieter,
Tienen (Vissenaken),
toevoegen 01

P.146



024
Sint-Jozef, Zonhoven
(Halweg),
ontsluiten 01

P.220



025
Sint-Martinus,
Zottegem (Oombergen),
opdelen 02

P.102



037
Sint-Petrus,
Kruikebeke (Bazel)



038
Sint-Blasius,
Leopoldsburg (Heppen),
activeren 03

P.248



039
Sint-Bernardus,
Lubbeek



026
Sint-Amandus,
Zwevegem,
afzonderen 01

P.122

TRACE tv: Tijdelijke
vereniging van de
onderzoeksgroep ArcK van de
Faculteit Architectuur
en Kunst (ARK) Universiteit
Hasselt / Architecten
Broekx-Schiepers /
Architect Saidja Heynickx /
UR architects



027
Sint-Jozef,
Aalst



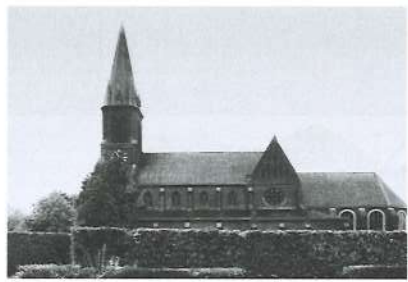
040
Sint-Martinus,
Merelbeke (Schelderode)



041
Sint-Jozef,
Niel (Hellegat)



042
Onze-Lieve-Vrouw van Fatima,
Sint-Truiden



043
Sint-Amandus,
Willebroek (Blaasveld),
wegnemen 03

P.168



044
Sint-Odulphus,
Zoutleeuw (Booienhoven),
activeren 04

P.250

Studio Open Kerken
(RE-ST / TRANS /
Petillon Ceuppens /
Endeavour /
dr. Roel De Ridder)



045
Onze-Lieve-Vrouw
Onbevlekt Ontvangen,
Alken (Terkoest),
opdelen 03

P.104



046
Sint-Jan Baptist
en Eligius, Anzegem,
openen 02

P.86



047
Heilige Familie,
Asse (Asbeek),
wegnemen 04

P.172



048
Sint-Gaugericus,
Asse (Kobbegem)



049
Sint-Lambertus,
Beernem (Oedelem)



050
Sint-Joris,
Beernem



051
Sint-Theodardus,
Beringen,
activeren 05

P.252



052
Sint-Martinus,
Borgloon
(Gors-Opleeuw)



053
Sint-Pantaleon,
Borgloon
(Kerniel)



054
Sint-Pieter,
Gingelom (Boekhout),
faciliteren 02

P.208



055
Sint-Bavo,
Herentals (Noorderwijk),
integrenen 02

P.192



056
Sint-Jacobus,
Heusden-Zolder
(Eversel)



057
Sint-Willibrordus,
Heusden-Zolder,
wegnemen 05

P.174



058
Sint-Egidius,
Kaprijke (Lembeke)



059
Sint-Lambertus,
Laakdal (Eindhout)



060
Sint-Niklaas,
Laakdal (Klein-Vorst)



061
Heilige Familie,
Lier,
opdelen 04

P.108



062
Sint-Franciscus,
Menen,
faciliteren 03

P.210



063
Sint-Jozef, Menen,
ontsluiten 05

P.230



064
Sint-Aldegondis,
Merelbeke (Lemberge),
opdelen 05

P.110



065
Sint-Christoffel,
Oosterzele (Scheldewindeke),
verbinden 04

P.268



066
Sint-Godelieve,
Oostkamp (Baliebrugge),
openen 03

P.88



067
Sint-Eligius,
Oostkamp
(Rudderveorde)



068
Sint-Stefanus,
Puurs-Sint-Amands
(Lippelo)



069
Sint-Katharina,
Puurs-Sint-Amands
(Ruisbroek)



070
Onze-Lieve-Vrouw van
Altijdurende Bijstand,
Ronse (Klijpe),
toevoegen 02

P.148



071
Don Bosco,
Sint-Niklaas



072
Sint-Quintinus,
Sint-Truiden (Gelinden)

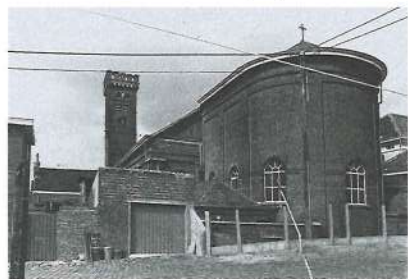


073
Christus Koning,
Temse (Hollebeek),
verbinden 05

P.272



074
Sint-Jozef,
Temse



075
Sint-Jan Evangelist,
Temse (Steendorp)



076
Sint-Eligius,
Zonhoven (Terdonk)



077
Onze-Lieve-Vrouw Maagd
der Armen,
Zonhoven (Termolen)



078
Onze-Lieve-Vrouw,
Zonnebeke,
afzonderen 05

P.134

TV urbain
architectencollectief +
Studiobont i.s.m.
Callebaut architecten



079
Sint-Anna,
Antwerpen (Borgerhout),
verbinden 06

P.276



080
Sint-Martinus,
Brakel (Opbrakel),
toevoegen 03

P.150



081
Heilige Amandus,
Denderleeuw (Iddergem),
afzonderen 06

P.136



082
Sint-Rumoldus,
Dilbeek (Schepdaal),
wegnemen 06

P.176



083
Onze-Lieve-Vrouw
Hemelvaart,
Eeklo (Oostveld),
openen 04

P.90



084
Sint-Jozef,
Genk (Sledderlo),
wegnemen 07

P.178



085
Sint-Jan Baptist,
Gent



086
Sint-Hubertus,
Haacht (Wakkerzeel),
activeren 06

P.254



087
Sint-Amandus,
Harelbeke (Bavikhove)



088
Onze-Lieve-Vrouw
Geboorte,
leper (Hollebeke)



089
Sint-Pieter, Ieper



090
Heilig Hart,
Izegem,
afzonderen 07

P.140



091
Sint-Maurus,
Lievegem (Beke)



092
Sint-Jozef,
Lommel (Kolonie)



093
Sint-Jozef,
Lommel (Stevensvennen),
activeren 07

P.256



094
Sint-Christoffel,
Maasmechelen (Opgrimbie),
ontsluiten 06

P.232



095
Sint-Gertrudis,
Machelen



096
Sint-Petrus en Paulus,
Maldegem (Middelburg),
integreren 03

P.194



097
Sint-Antonius van Padua,
Meulebeke ('t Veld),
toevoegen 04

P.154



098
Onze-Lieve-Vrouw Bezoeking,
Meulebeke (Marialoop)



099
Sint-Jan de Doper,
Nieuwerkerken (Binderveld),
opdelen 06

P.112



100
Sint-Christoffel,
Ninove (Pollare)



101
Onze-Lieve-Vrouw
Hemelvaart,
Sint-Laureins (Watervliet),
afzonderen 08 P.142



102
Sint-Pieters-Banden,
Sint-Pieters-Leeuw
(Oudenaken),
opdelen 07 P.114



103
Onze-Lieve-Vrouw Geboorte,
Wachtebeke (Overslag)



104
Sint-Amandus,
Wevelgem (Gullegem)



105
Onbevlekt Hart
van Maria Wijnberg,
Wevelgem,
faciliteren 04 P.212



106
Sint-Hilarius,
Wevelgem



107
Sint-Theresia
van het Kind Jezus,
Wevelgem



108
Onze-Lieve-Vrouw
Bezoek,
Zwalm (Rozebeke),
ontsluiten 07 P.234



109
Sint-Denijs,
Zwalm
(Sint-Denijs-Boekel)

Collectief Noord
Architecten -
ORIGIN Architecture &
Engineering - Universiteit
Antwerpen



110
Sint-Catharina,
Antwerpen (Kiel),
wegneemen 08 P.180



111
Sint-Carolus Borromeus,
Antwerpen,
ontsluiten 08 P.236



112
Sint-Benedictus,
Bocholt (Lozen)



113
Sint-Lambertus,
Borgloon (Hendrieken)



114
Onze-Lieve-Vrouw
en Sint-Leodegarius,
Bornem,
faciliteren 05 P.214



115
Sint-Remigius,
Boutersem
(Neervelp)



116
Sint-Pieter,
De Panne, 05 P.156



117
Sint-Martinus,
Dilbeek
(Sint-Martens-Bodegem)



118
Sint-Antonius de Eremit,
Edegem,
activeren 08 P.258



119
Sint-Hubertus,
Hasselt (Runkst),
wegneemen 09 P.184



120
Sint-Laurentius,
Herent (Veltem)



121
Sint-Michiel,
Ichtegem,
openen 05 P.92



122
Heilige Pastoor van Ars,
Koekelare (De Mokker)



123
Sint-Andries,
Koekelare (Zande)



124
Sint-Martinus,
Kortemark (Werken)



125
Sint-Amandus,
Kortenaken (Hoeleden),
verbinden 07 P.278



126
Onze-Lieve-Vrouw
Bezoek, Kruikebeke
(Rupelmonde),
integneren 04 P.196



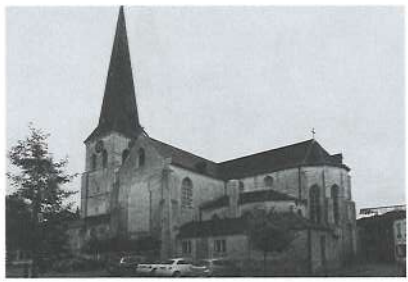
127
Sint-Machutus,
Kruisem (Wannegem-Lede)



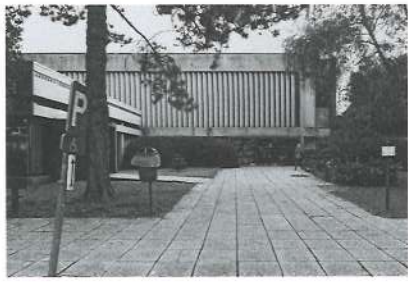
128
Sint-Jan Baptist,
Lille (Poederlee),
openen 06 P.94



129
Sint-Amelberga,
Lille (Wechelderzande)



130
Sint-Kristoffel,
Londerzeel,
toevoegen 06 P.158



131
Heilige Bernadette,
Mortsel,
verbinden 08 P.280



132
Sint-Lodewijk,
Mortsel P.216



133
Onze-Lieve-Vrouw van
Altijddurende Bijstand,
Rotselaar (Heikant),
verbinden 09 P.282



134
Sint-Jan de Doper,
Rotselaar (Werchter) P.216



135
Sint-Jozef,
Rumst (Terhagen),
faciliteren 06 P.216



136
Heilige Kruisverheffing,
Sint-Lievens-Houtem
(Letterhoutem),
opdelen 08 P.118



137
Sint-Stefanus,
Sint-Lievens-Houtem
(Zonnegem) P.198



138
Kapel Onze-Lieve-Vrouw
-Onbevlekt-Ontvangenis
Veurne (Nieuwstad),
integreeren 05 P.198



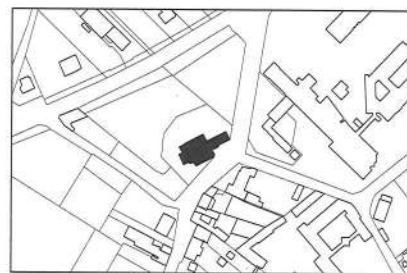
139
Onze-Lieve-Vrouw Geboorte,
Wortegem-Petegem
(Wortegem) P.198



140
Sint-Maurus,
Wortegem-Petegem
(Eisegem) P.198



141
Sint-Martinus,
Zwijndrecht
(Burcht) P.198



Situeringplan 1:6000

De lange bouwgeschiedenis van deze kerk valt duidelijk af te lezen uit de kenmerkende schakeling van volumes. Het vroegere kerkhof heeft landschappelijke kwaliteiten en vormt een historische eenheid met de kerk. Niettemin is er weinig samenhang tussen het voorplein, de aangrenzende speeltuin, de strooiweide en de kerkhoftuin. Vanuit de nood aan een polyvalente ruimte voor lokale verenigingen werd onderzocht hoe de kerk zou kunnen fungeren als flexibel dorps huis. Bij wijze van nieuwe stap in de bouwgeschiedenis van de kerk voegen de ontwerpers de benodigde infrastructuur toe in een nieuw volume, dat aansluit bij het voorportaal. Ingrepen in het beschermde interieur worden op die manier zoveel mogelijk vermeden.

[A]

[A]
westgevel

De gevel is teruggetrokken ten opzichte van het dakvlak en laat ruimte voor een bank. Deze eenvoudige gebaren verwelkomen de bezoeker.

[B]
snede AA

Het nieuwe volume versterkt de aswerking in het interieur en vormt een schakel tussen binnen en buiten. Het kan autonoom ingezet worden bij buitenactiviteiten, zonder de hele kerk te hoeven openstellen. Dat maakt het beheer van de site een stuk eenvoudiger.

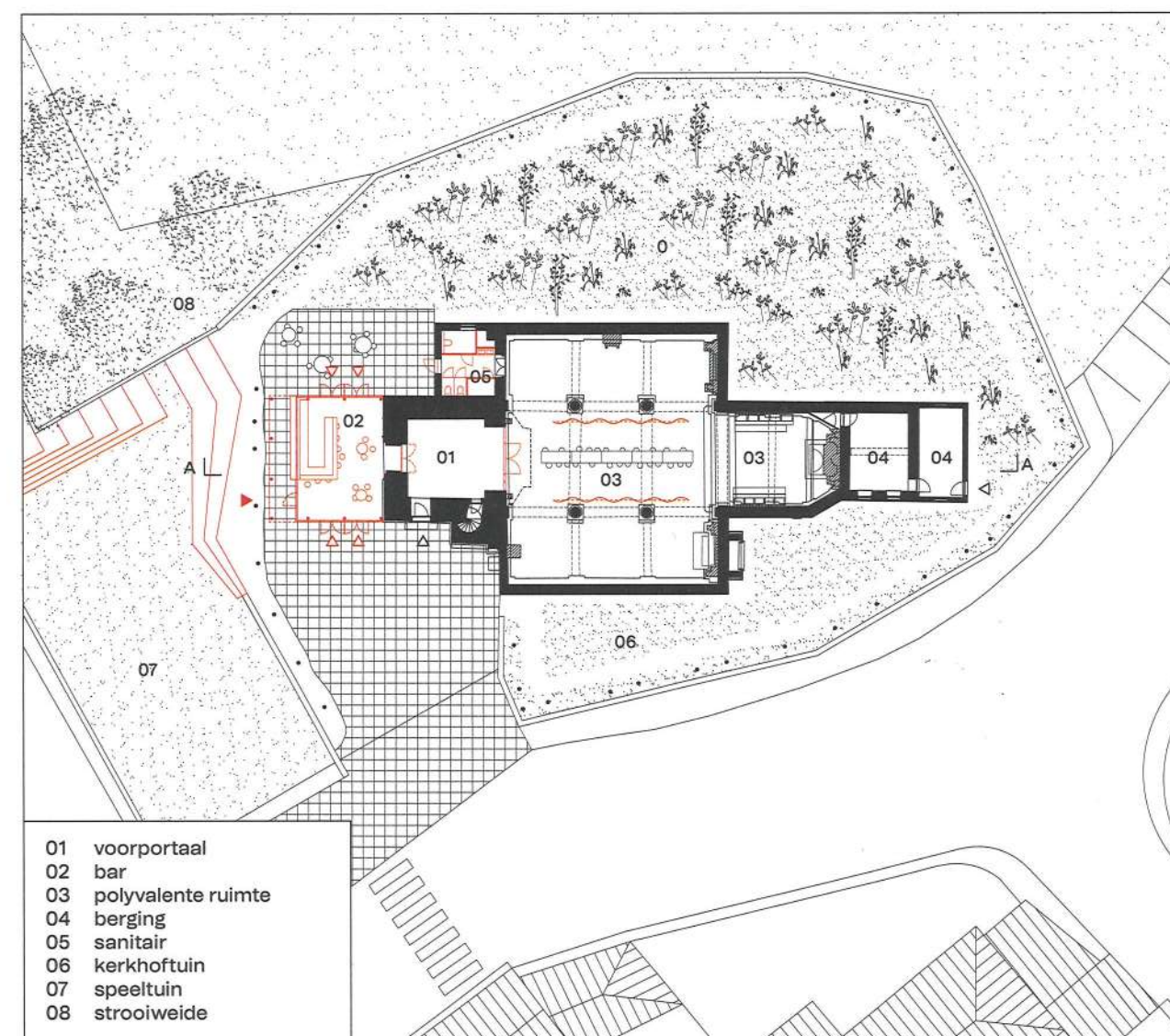
[C]
plan niveau 0

Het unieke interieur blijft zoveel mogelijk onaangeroerd. Enkel de voormalige doopkapel en huidige technische berging worden beperkt verbouwd voor sanitaire voorzieningen.

[B]



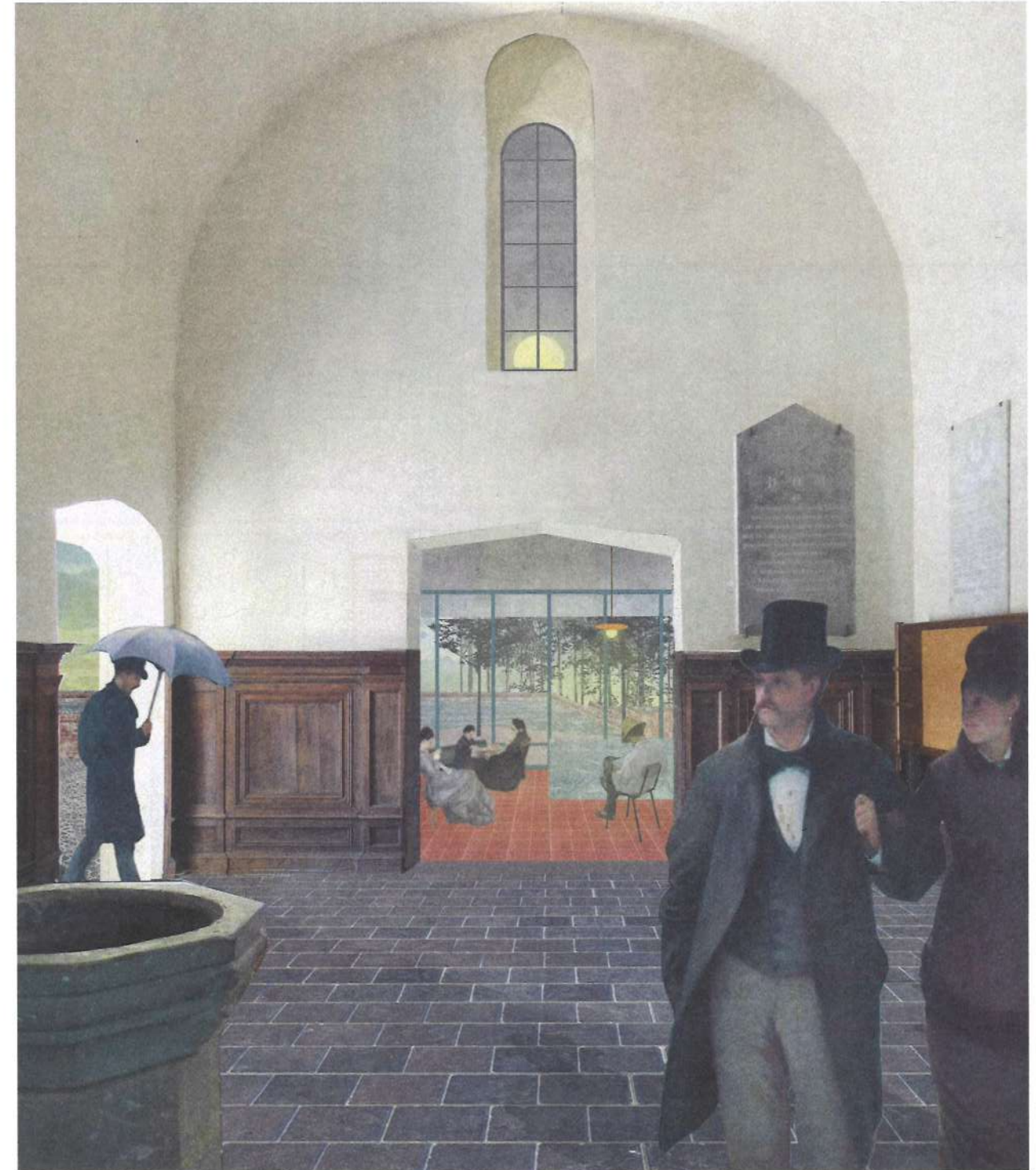
[C]

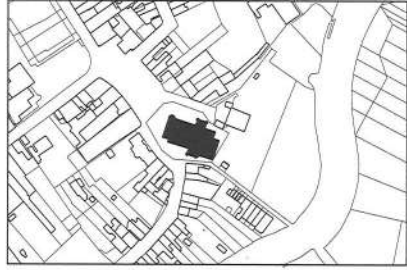


- 01 voorportaal
- 02 bar
- 03 polyvalente ruimte
- 04 berging
- 05 sanitair
- 06 kerkhoftuin
- 07 speeltuin
- 08 strooiweide

[D]
sfeerbeeld exterieur
Het nieuwe zijgebouw voegt met
zijn typische dakvorm en positie
een eigentijds hoofdstuk toe aan de
historische evolutie van deze kerk.

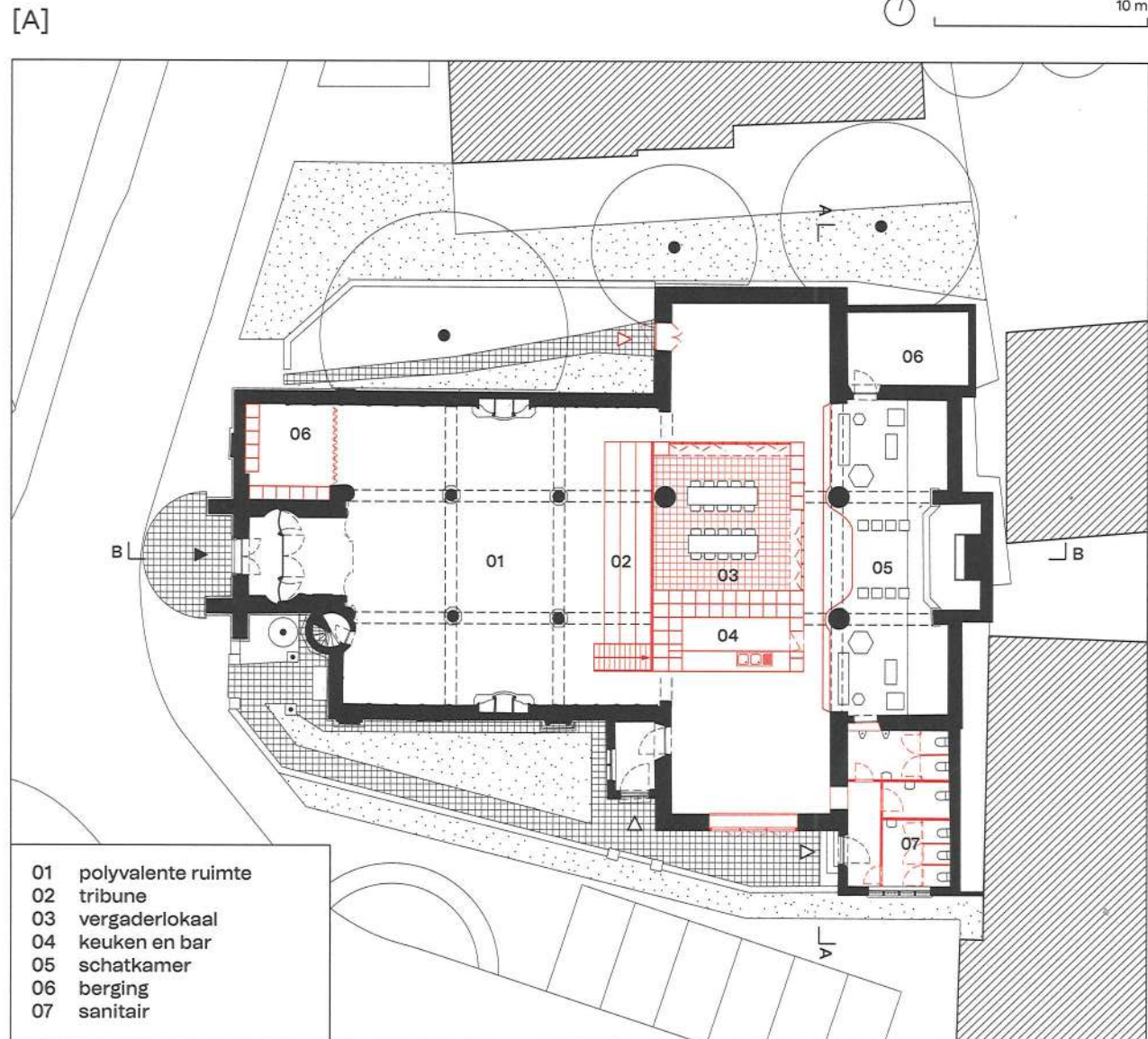
[E]
sfeerbeeld interieur
Het kenmerkende boograampje
boven het portaal wordt als
binnenraam geïntegreerd in het
ontwerp.





Situeringssplan 1:6000

Dit kerkgebouw, dat een lange historiek kent van transformaties, restauraties en reorganisaties, komt in aanmerking voor herbestemming met polyvalente culturele invulling. In dit voorstel wordt daarom een vrijstaand volume voorzien in de kruising, waardoor een aantal nieuwe plekken met verschillende dimensies, onderscheiden karakter en specifieke kansen ontstaan. Het koor doet daarbij dienst als schatkamer en stilteplek; de waardevolle artefacten in de kerk krijgen er een plaats. Het centrale meubel maakt een polyvalent gebruik van de dwarsbeuken mogelijk en ontvouwt zich naar het schip als een soort tribune, die zitplaatsen biedt maar ook als podium kan worden gebruikt. In het volume zelf zijn ook nog een bar en een (apart te verwarmen) vergaderruimte ondergebracht. Het nieuwe volume functioneert als een spelverdeler die een waaier aan mogelijkheden biedt om dit oude kerkgebouw te herontdekken.



[B]



[C]



[A]

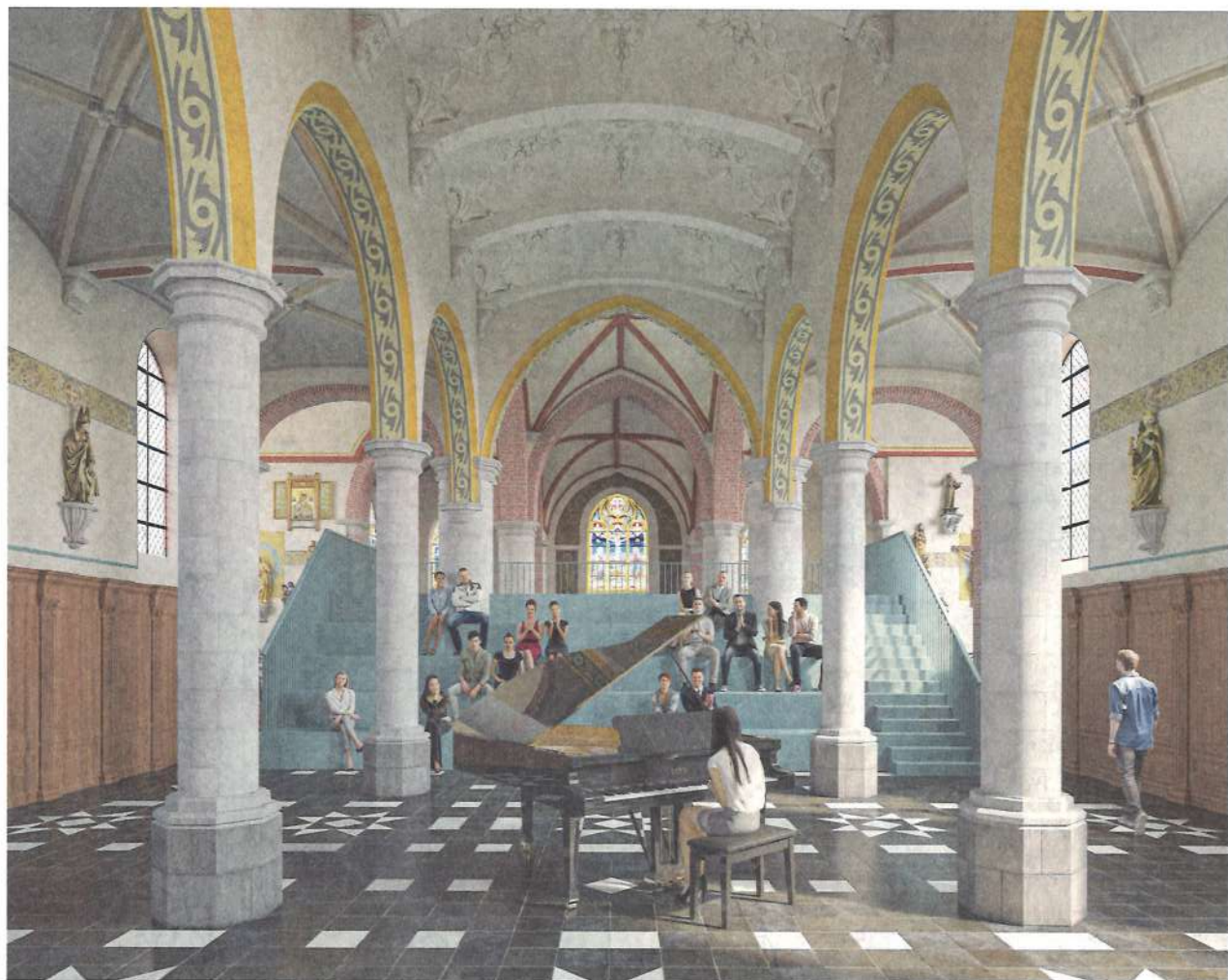
plan niveau 0
Het centrale volume bevat enerzijds ruimtes die afsluitbaar en apart te verwarmen zijn, maar definieert tegelijk ook de ruimte rondom. In de zuidelijke transeptgevel wordt een grote opening gemaakt als verbinding met het publieke domein.

[B]

snede AA
Het koor, waar de kunstschatten van de kerk een plaats krijgen, wordt met een hekwerk afgesloten. Deze ruimte wordt ingericht als plek voor bezinning en devotie.

[C]

snede BB
Het platform boven het centrale volume is toegankelijk via de tribune en biedt een totaal nieuwe ervaring van de kerkruimte. Het kan dienen als scène bij een voorstelling, maar net zo goed als bijzondere luisterplek bij een orgelrecital.

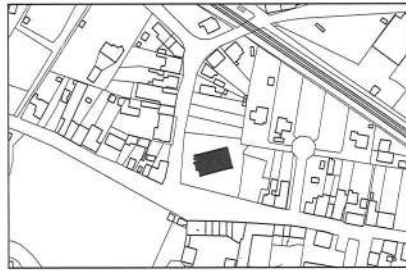


[D-F]
sfeerbeelden

Een aantal bijzondere interieurelementen, zoals het rococoplafond, de houten lambrisering, de geornamenteerde rondbogen en de muurschilderingen in het koor, ondersteunen de verscheidenheid aan ruimtes. Het nieuwe volume gaat de dialoog aan met dit bonte kerkinterieur door een zorgvuldig gekozen materialisatie, detaillering en kleurstelling.

[F]





Situeringssplan 1:6000

Deze kleine kerk is bijzonder omwille van het intacte achttiende-eeuwse interieur en het zeldzame Robustelly-orgel. In dit voorstel bakent een gordijn een neutrale ruimte af die de karakteristieke lambrisering aan de zijkanten niettemin steeds zichtbaar houdt. De gordijnrail doet tegelijk dienst als lichtarmatuur en ophangstelsel. De belangrijkste ingreep situeert zich buiten, waar een paviljoen met sanitair, bar, kitchenette en foyer geënt wordt op de oude kerkhofmuur, fysiek met de kerk verbonden door een luifel en een extra zijdeur. Ook aan de kant van de school komt een extra zijdeur; in de andere zijgevel is de berging ook van buitenaf toegankelijk. De buitenruimte blijft onverhard. Ze is uitgerust met spelen en zitelementen – deels verwerkt in de kerkhofmuur – en toegankelijk vanaf de straat via een nieuwe trappenpartij met geïntegreerde helling. Aan de achterkant is een extra opening gemaakt in de kerkhofmuur waar een trappenpartij, uitgewerkt als amfitheater, de connectie met de school maakt.

[A]

[A]
westgevel

De trappenpartij en hellingen maken de kerksite vlot toegankelijk. De luifel verbindt de kerk met het nieuwe paviljoen, en markeert ook de toegang tot de kerktuin. Ook het bushokje annex fietsenstalling maakt deel uit van het ontwerp.

[B]
axonometrie

Door resoluut in te zetten op het activeren van de buitenruimte kan de kerksite een lokale aantrekkings- en belevingspool worden. De kerkhofmuur wordt voltooid en versterkt het bijzondere statuut van deze plek.

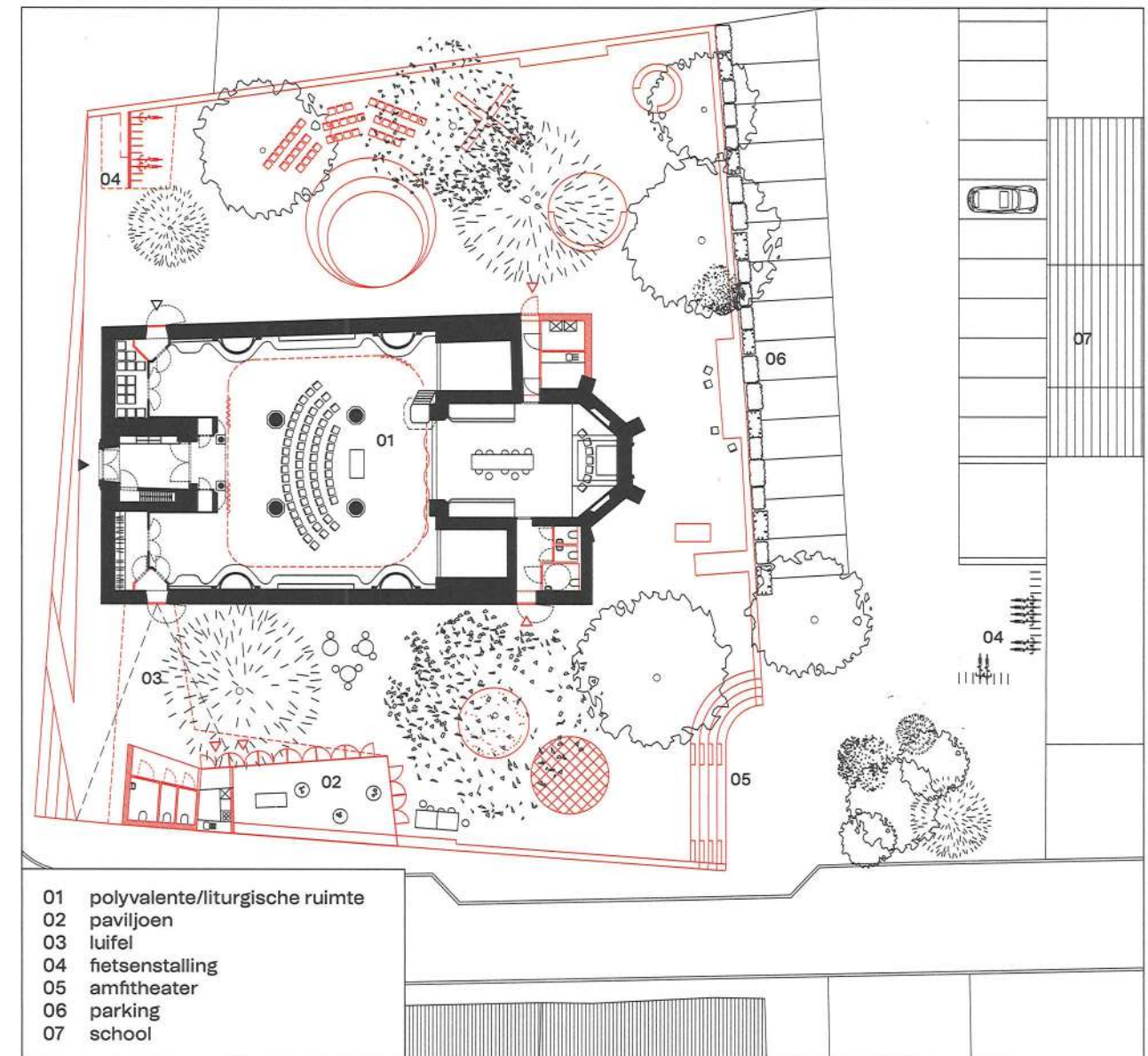
[C]
plan niveau 0

Het paviljoen maakt de publiekswerking in de kerk mogelijk, en beperkt de ingrepen binnen tot een gordijn en het invullen van nevenruimtes als berging, vestiaire en sanitair.

[B]



[C]



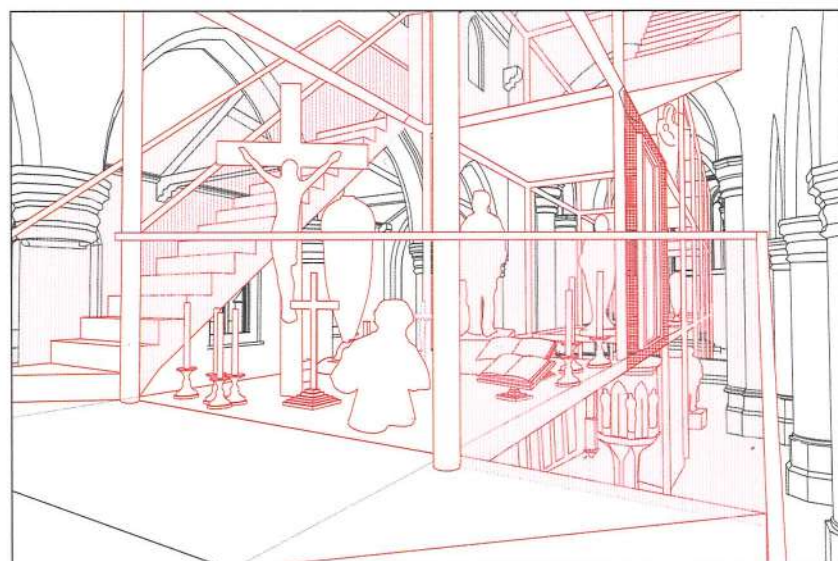
- 01 polyvalente/liturgische ruimte
- 02 paviljoen
- 03 luifel
- 04 fietsenstalling
- 05 amfitheater
- 06 parking
- 07 school



Situeringssplan 1:6000

De ontwerpers onderzochten hoe de erfgoedwaarde van deze eeuwenoude kerk kon bijdragen aan het duurzaam verankeren van haar centrale rol in de gemeente. In diverse scenario's werd nagegaan hoe een combinatie van programma's kon leiden tot een haalbaar financieel plan. In het hier getoonde voorstel krijgt de kerk een depotfunctie voor het roerend erfgoed van kerken uit de omgeving, gecombineerd met een bezoekerscentrum en een uitkijkpunt. Daartoe wordt centraal in het schip een lange en smalle zelfdragende structuur geplaatst. Dit 'supermeubel' bevat verstelbare niveaus voor het tentoonstellen van religieuze artefacten die via een trap en plateaus toegankelijk zijn. De wanden van het koor en het transept blijven gevrijwaard, en worden op een nieuwe manier zichtbaar. De trap brengt de bezoeker ook naar de vieringtoren, die als uitkijkpunt fungeert.

[A]

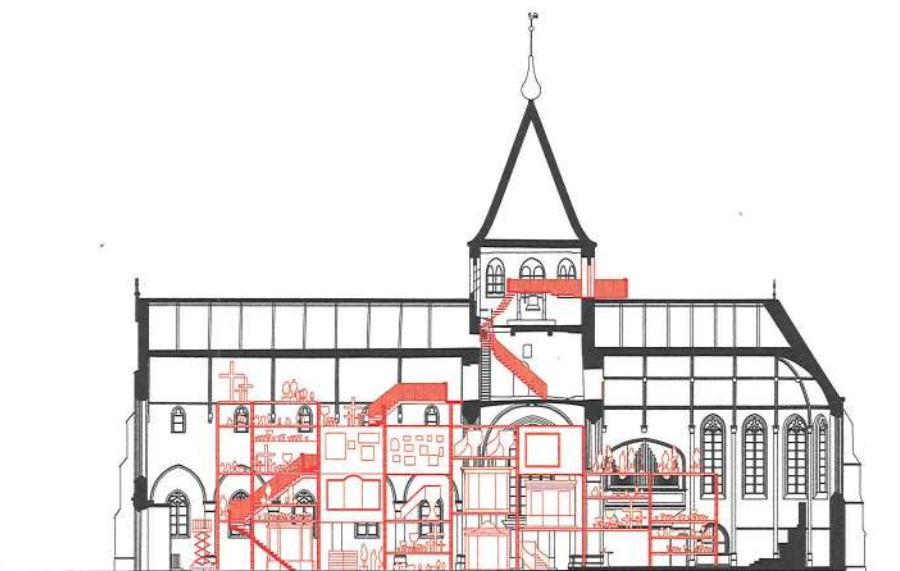


[A] **perspectieftekening**
Het 'supermeubel' leidt de bezoeker langs het roerend patrimonium, met heiligenbeelden, gewaden of liturgisch vaatwerk. Samen vertellen deze het verhaal van de (lokale) geloofsgemeenschap.

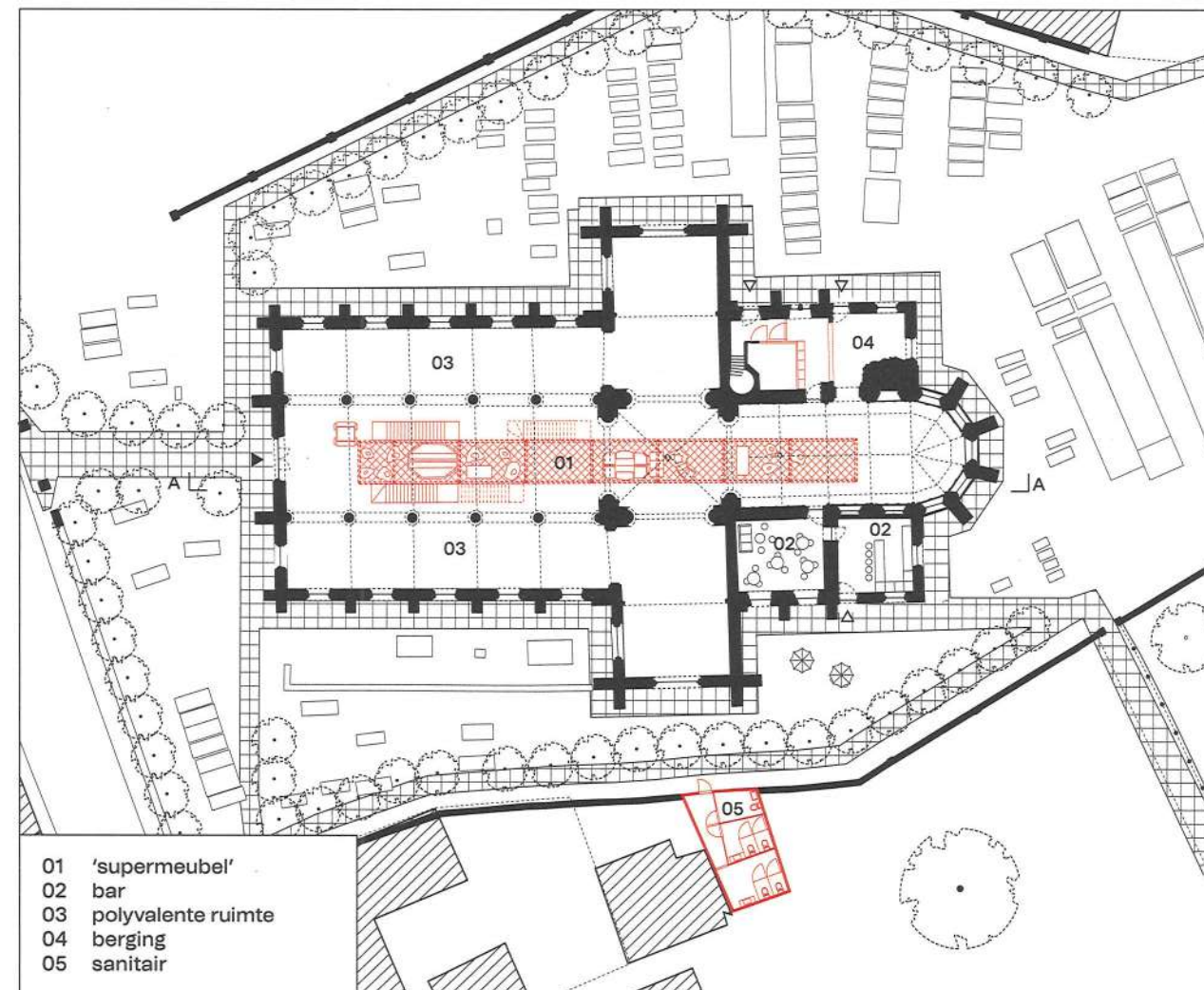
[B] **snede AA**
Het eindpunt van de verticale wandeling door het kerkgebouw is het 'balkon' aan de toren, dat bijzondere vergezichten biedt.

[C] **plan niveau 0**
De zijbeuken en het transept blijven beschikbaar voor polyvalent gebruik, en in de voormalige sacristie wordt een bar voorzien. Het sanitair krijgt een plaats in een nieuw extern volume in de kerkhofmuur.

[B]



[C]



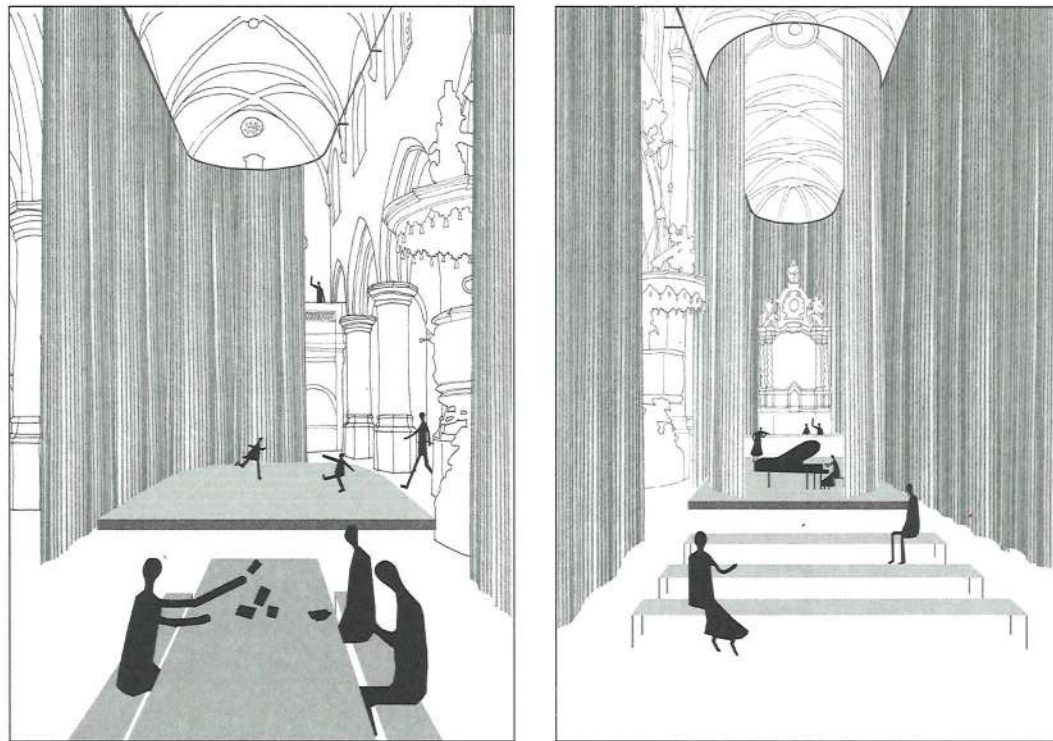
- 01 'supermeubel'
- 02 bar
- 03 polyvalente ruimte
- 04 berging
- 05 sanitair



Situeringsskema 1:6000

Deze laatgotische kerk met haar markante toren kreeg de bijnaam 'Kathedraal van het Noorden' omwille van haar indrukwekkende architectuur en buitengewoon rijk interieur. Dit biedt kansen voor een culturele en toeristische nevenbestemming, gekoppeld aan een open en veelzijdige ontmoetingsplaats voor de lokale gemeenschap. Ook de befaamde orgelconcerten moeten in de toekomst kunnen blijven plaatsvinden. In dit voorstel wordt de middenbeuk door middel van gordijnen herschaald tot een meer intieme plek voor liturgie, stiltebeleving of culturele activiteiten. De gordijnen reiken tot net onder de gewelven, waardoor de indrukwekkende proporties van de ruimte benadrukt blijven. Rondom deze kern ontstaat een vrij toegankelijke rondgang in de zijbeuken en de kooromgang.

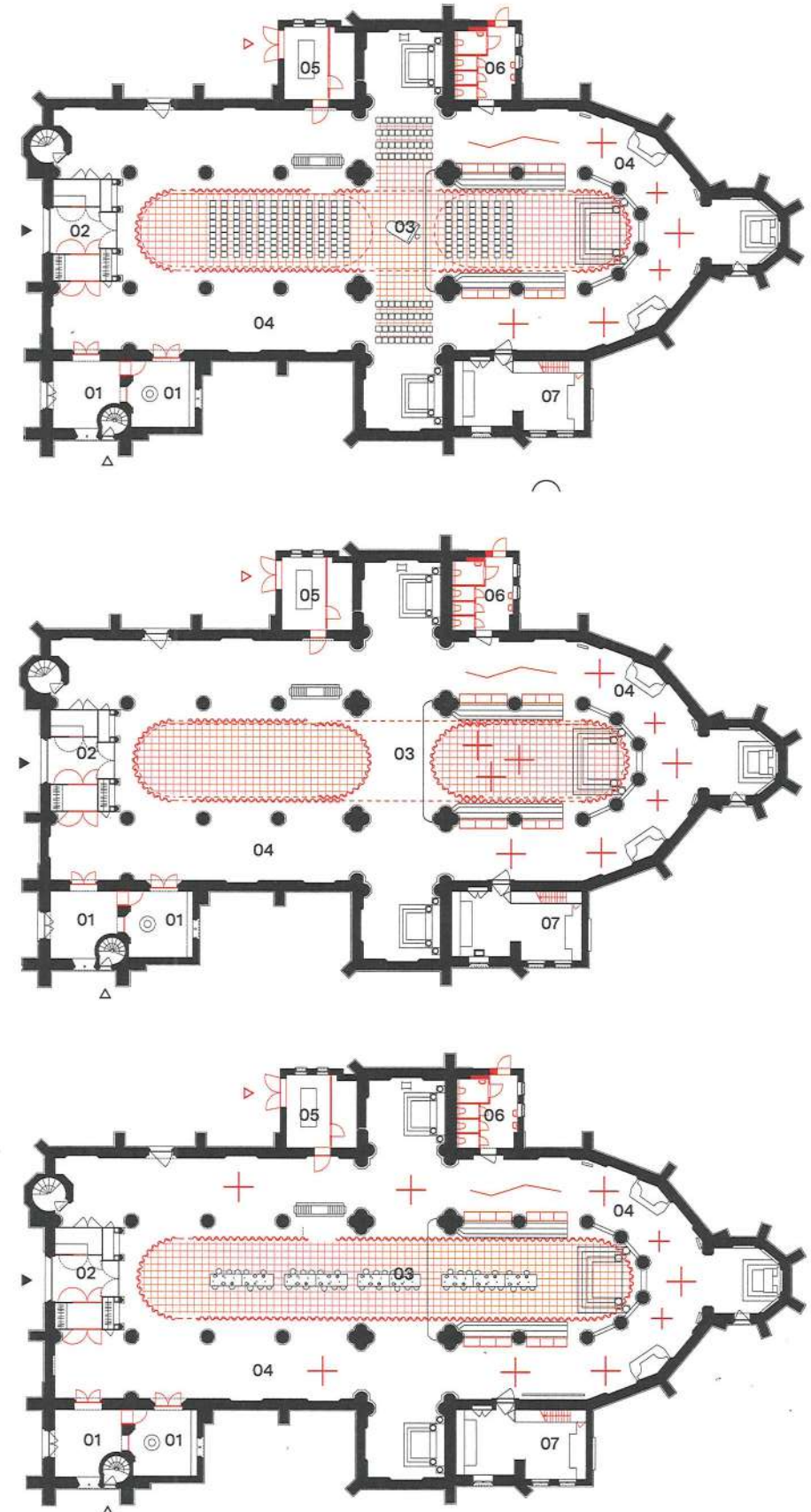
[A-B]



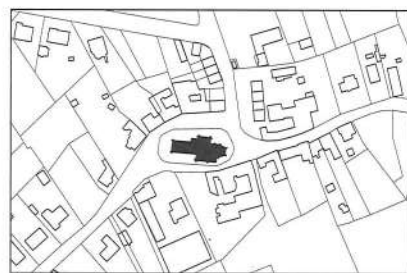
**[A-B]
Perspectieftekeningen**
Het voorgestelde gordijnsysteem laat toe om de middenbeuk als één geheel af te sluiten, in compartimenten, of slechts gedeeltelijk. Flexibel meubilair, zoals stapelbare stoelen en modulaire podiumelementen, maken een polyvalent gebruik van deze ruimtes mogelijk.

**[C-E]
plannen niveau 0**
De plannen illustreren hoe creatief de kerkruimte kan worden ingevuld dankzij het gordijnsysteem. Bovenaan: een pianoconcert met centraal podium; in het midden: twee afgesloten tentoonstellingsruimtes; onderaan: een feestmaaltijd. In alle gevallen kan vrij gekozen worden voor meer of minder beslotenheid.

[C-E]



- 01 toeristisch infopunt
- 02 bar en vestiaire
- 03 omsloten centrale ruimte
- 04 polyvalente ruimte
- 05 keuken
- 06 sanitair
- 07 berging



Situeringplan 1:6000

Deze kerk kent een lange geschiedenis en vormt een gaaf ensemble in het hart van de dorpskern. Merkwaardig is de grote zolderruimte tussen het plafond van het schip en het eigenlijke dak. Vanuit de gemeente kwam dan ook de vraag of het mogelijk was om deze ruimte bruikbaar te maken, weliswaar zonder de erfgoedwaarde van het interieur aan te tasten. Deze opgave is geen sinecure, en stelt grote uitdagingen op het gebied van daglichttoetreding (hoe ramen voorzien zonder de structuur en het uitzicht van het dak aan te tasten?), brandveiligheid (waar evacuateroutes voorzien en hoe gebouwdelen compartimenteren?) en integrale toegankelijkheid (hoe ervoor zorgen dat iedereen deze plekken veilig kan bereiken?). In dit scenario worden deze problemen op een eenvoudige manier opgelost via een externe trap en lift, die zowel vanuit het schip als van buitenaf toegankelijk zijn en bijkomend toelaten de toren te ontsluiten als uitkijkpunt over het omliggende landschap. De voorgestelde ingrepen beperken zich tot het onderbrengen van sanitair in de sacristie, het toevoegen van een verticale circulatiekern, waarbij de trap rondom de liftschacht cirkelt, en het aanbouwen van een volume met keuken.

[A]



[A] **perspectieftekening**

Het nieuwe volume is letterlijk geënt op het kerkgebouw; het zadeldak zorgt daarbij voor vormelijke continuïteit terwijl de materialiteit (hout) een bewust contrast opzoekt.

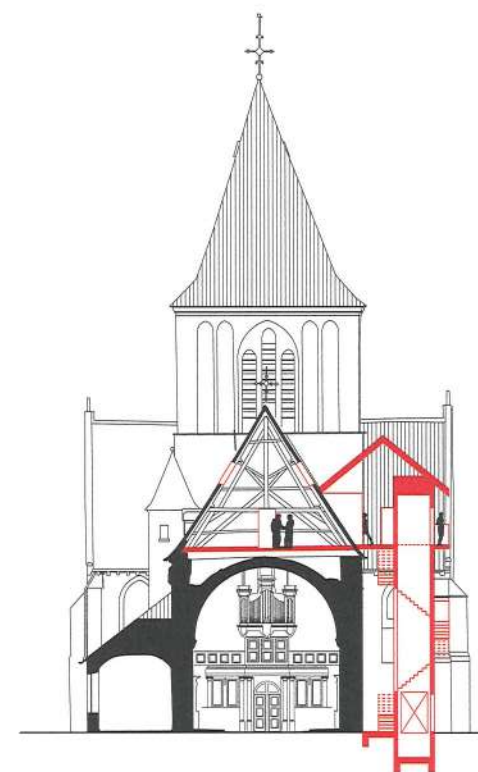
[B] **sneede AA**

Door de lift buiten het kerkvolume te plaatsen worden moeilijkheden met de liftput en -uitloop, en vloerperforaties in het beschermde gebouw vermeden.

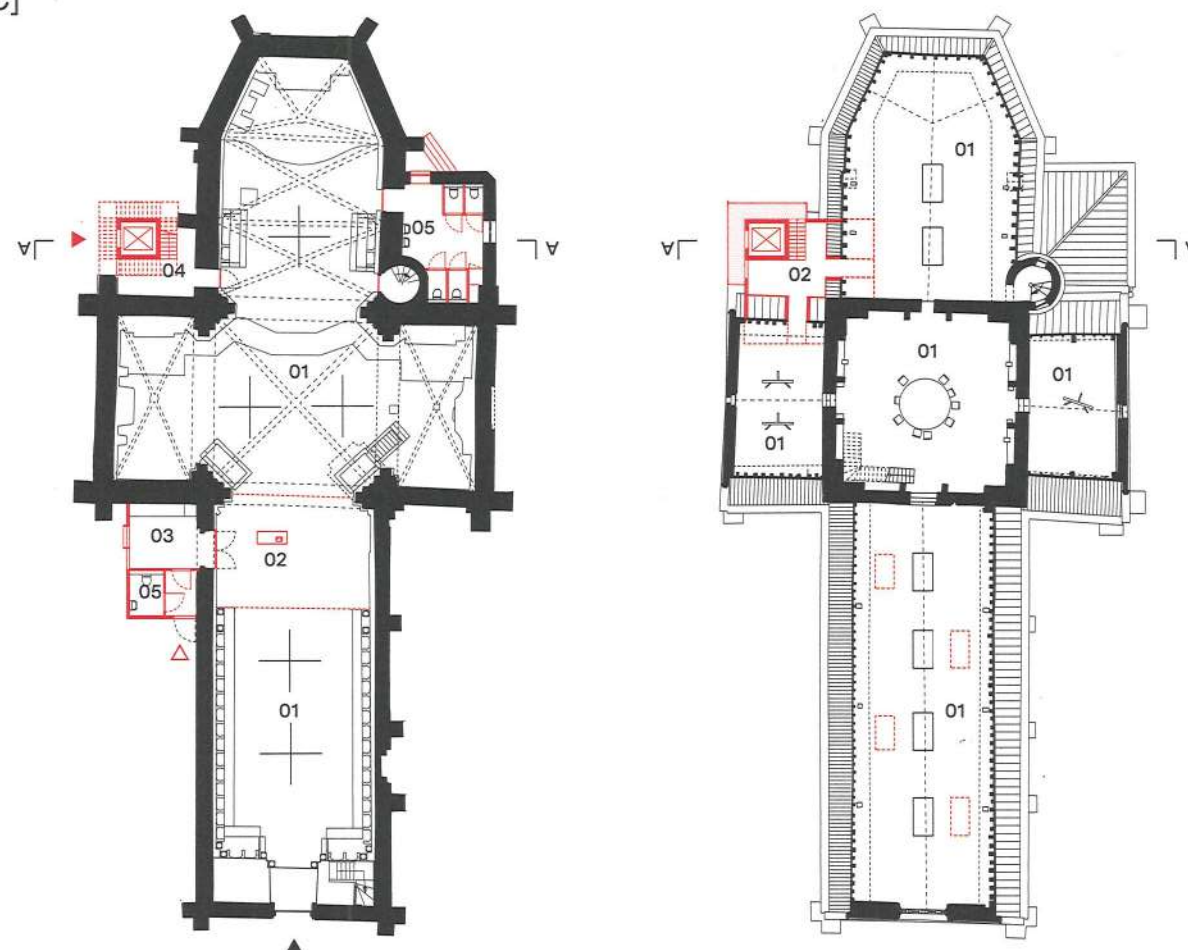
[C] **plan niveau 0 en plan niveau 1**

De plannen illustreren hoe het waardevolle kerkje nagenoeg onaangeroerd blijft. De ingrepen in de oksels van het middenschip maken daarentegen een waaier aan nieuwe opties mogelijk.

[B]



[C]



01 tentoonstellingsruimte
02 mobiele bar
03 keuken
04 verticale circulatiekern
05 sanitair

01 ateliers
02 verticale circulatiekern

