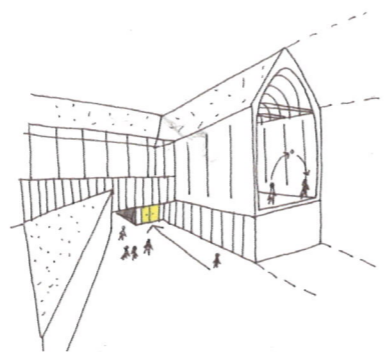
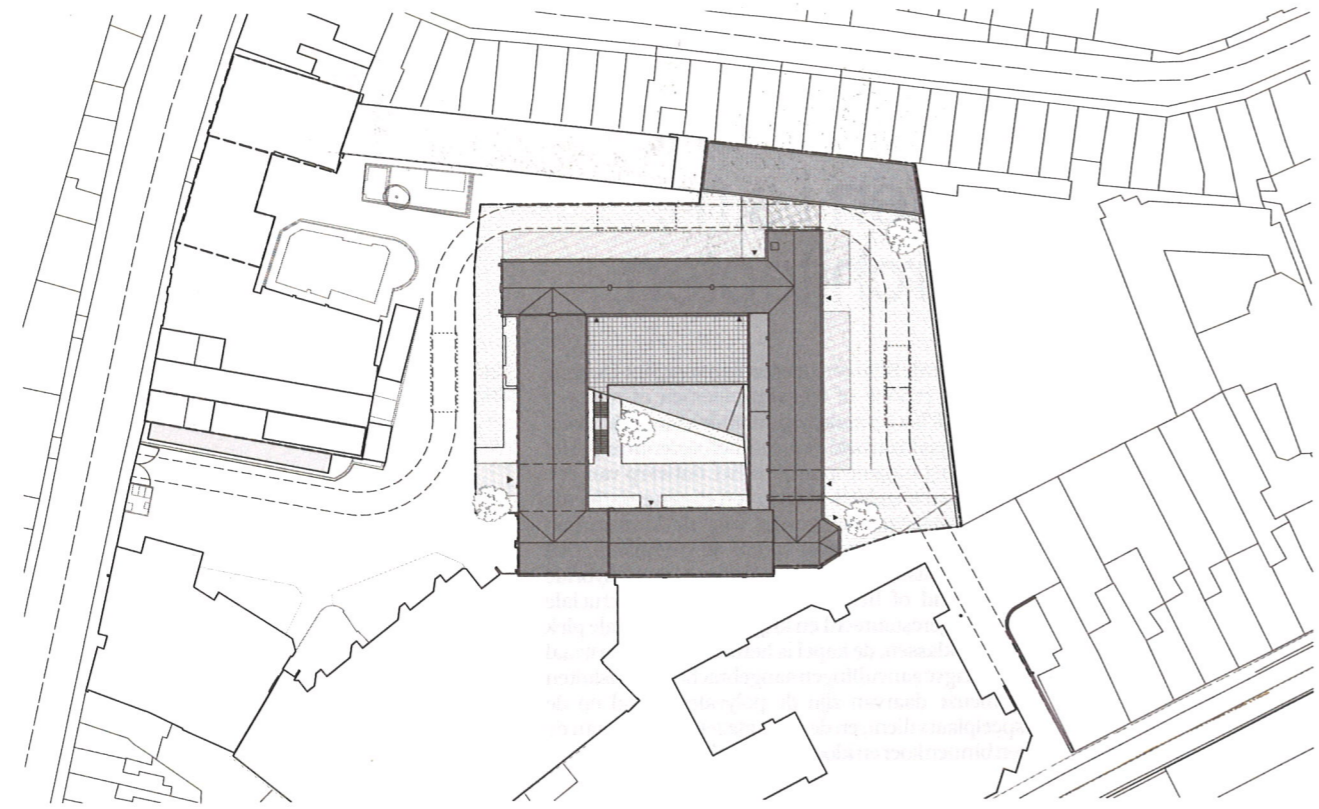


Kleuter- en basisschool Sint-Lievenspoort, Gent evr-architecten i.s.m. Callebaut Architecten

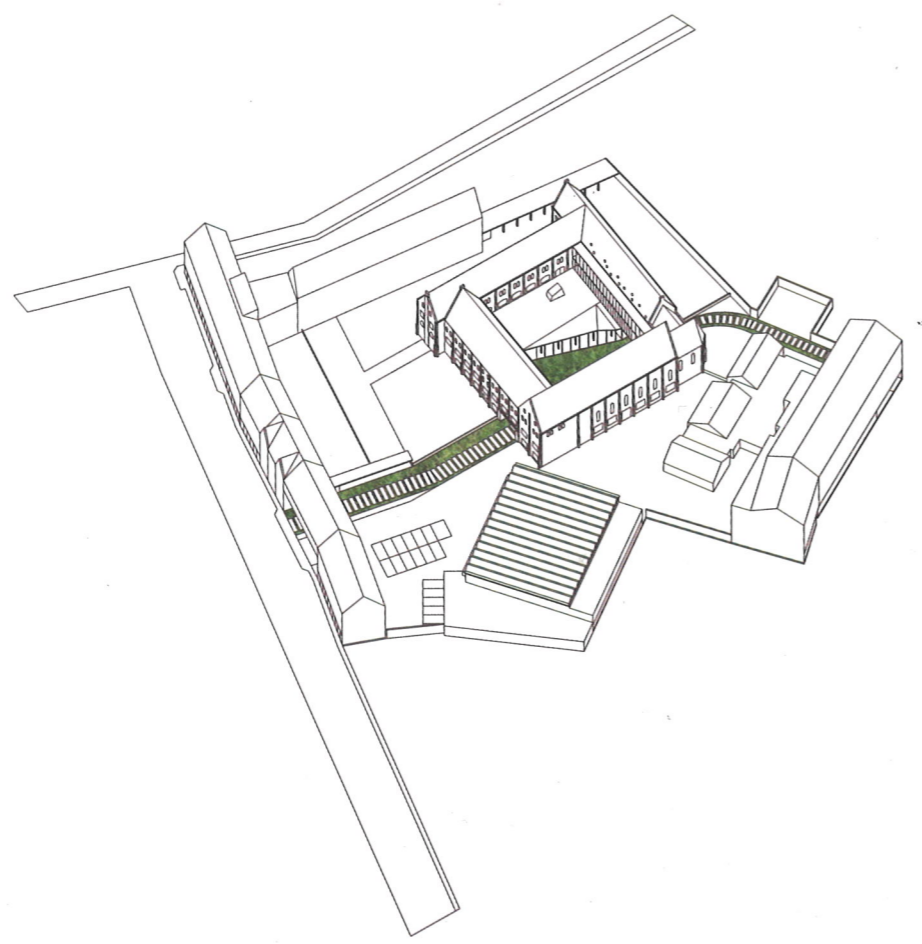
In opdracht van de Vlaams Bouwmeester realiseerde B2Ai een masterplan voor Sint-Lievenspoort in Gent, een school voor kinderen met gehoor- of spraakproblemen of met een autismespectrumstoornis. Het masterplan duidt het centrale negentiende-eeuwse klooster aan als de ziel van de plek en onderzoekt de haalbaarheid van een herbestemming. Het ontpitten van het uitgeleefde klooster vormt het uitgangspunt van het ontwerp van evr-architecten. Zo ontstaat een rustig en beschermt binnengebied. Meer groen en een gevarieerde buitenaanleg dragen eveneens bij aan de aangename omgeving voor de kinderen en leerkrachten. De ontwerphouding van de architecten vertrekt vanuit de gebruikers, met aandacht voor duurzaamheid en respect voor het historisch erfgoed. Dat leidt tot een hybride ontwerphouding die niet a priori voor behoud of herbestemming kiest. Op cruciale momenten in het ontwerp is het patrimonium gerestaureerd en krijgt het een centrale plek in de school. De kloostergangen ontsluiten de klassen, de kapel is herbestemd tot turnzaal en een toneelklas. Elders zijn heldere hedendaagse aanvullingen aangebracht die aansluiten bij de kloostertypologie. De meest ingenieuze daarvan zijn de polyvalente zaal op de binnenkoer waarvan het dak als buitenspeelplaats dient, en de extra glazen gang die aan de historische gevel hangt en de relatie tussen binnenkoer en kloostervleugel versterkt. (sdc)

Fotograaf:
Stijn Bollaert

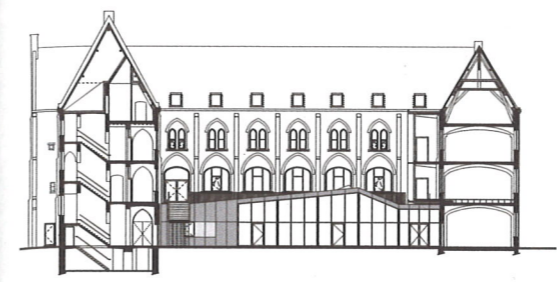




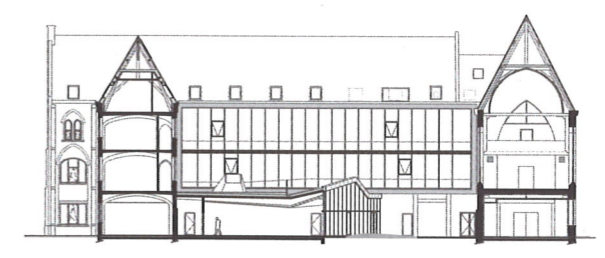
0 10m
Inplanting



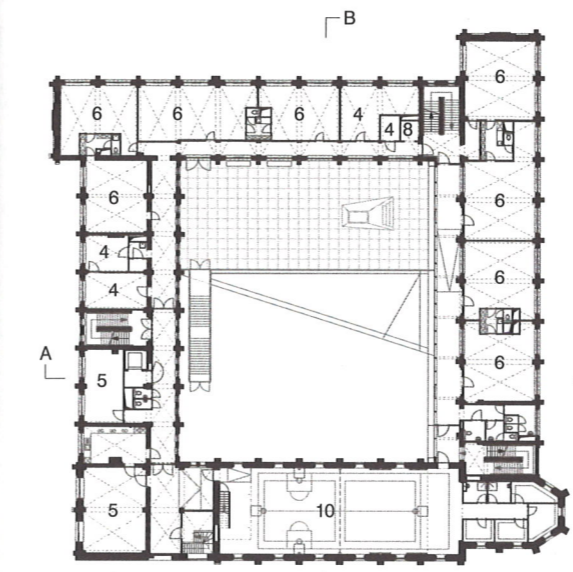
Axonometrie



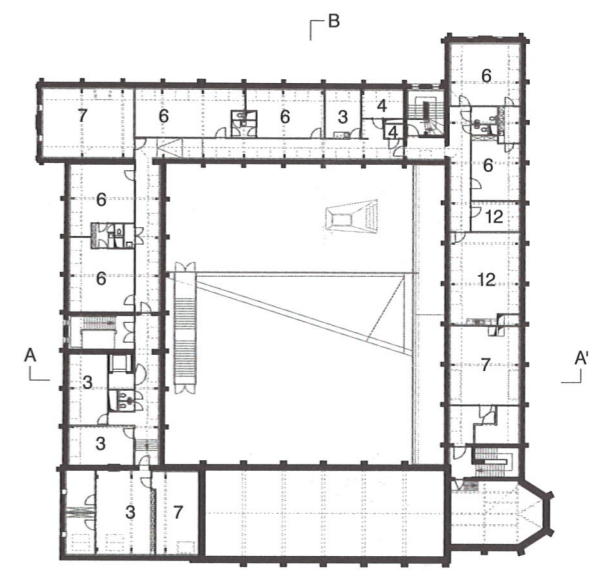
Snede AA'



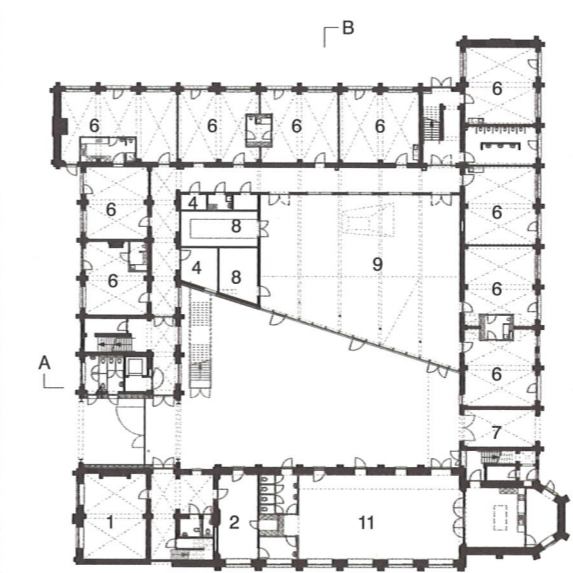
Snede BB'



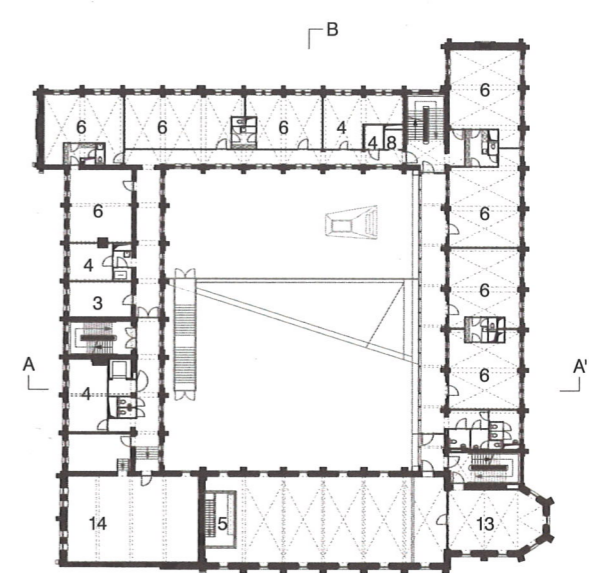
Niveau 1



Niveau 3



Niveau 2



Level +2

0 5m

Gelijkvloers

- | | | | |
|----------------------------|----------------------|---------------------|------------------------------|
| 1. secretariaat | 5. leraarslokaal | 9. polyvalente zaal | 13. toneelruimte |
| 2. directie | 6. klas | 10. sporthal | 14. archief en uitleendienst |
| 3. kantoor | 7. technische ruimte | 11. externaat | |
| 4. lokaal voor begeleiding | 8. nutsruimte | 12. vergaderzaal | |



